

## Wyniki rekrutacji

Wyniki rekrutacji możesz sprawdzić na stronie:

[powiatostrzeszowski.edu.com.pl](http://powiatostrzeszowski.edu.com.pl)

Zaloguj się do systemu Nabór, wpisując login i hasło podane przy rejestracji zgłoszenia. Na stronie głównej, w sekcji **Twoja kandydatura**, będziesz mógł zapoznać się z wynikiem rekrutacji. Jeśli zostałeś zakwalifikowany, koniecznie udaj się do szkoły kwalifikacji w celu potwierdzenia woli.

**Pamiętaj! Potwierdzenia woli możesz dokonać od 13.07.2020 r. (godz. 10.00) do 20.07.2020 r. (godz. 15.00).**

Jeżeli nie zostałeś zakwalifikowany do żadnej szkoły w pierwszej turze rekrutacji, to na etapie rekrutacji uzupełniającej będziesz mógł sprawdzić wolne miejsca i ubiegać się o przyjęcie bezpośrednio w wybranej szkole. W trakcie rekrutacji uzupełniającej przyjęcie odbywa się poza systemem Nabór, więc warto się upewnić, jakie dokumenty należy dostarczyć do wybranej szkoły. Decyzja o Twoim przyjęciu jest podejmowana przez komisję rekrutacyjną danej szkoły na podstawie uzyskanych przez Ciebie punktów. Jeśli jest pozytywna, to jej wynik zostaje wprowadzony do systemu Nabór.

Wyniki rekrutacji możesz również sprawdzić w swoim telefonie w aplikacji mobilnej eLO!



Szukaj aplikacji w sklepie Google Play dla systemu Android  
 i w sklepie App Store dla systemu iOS.

## Harmonogram rekrutacji

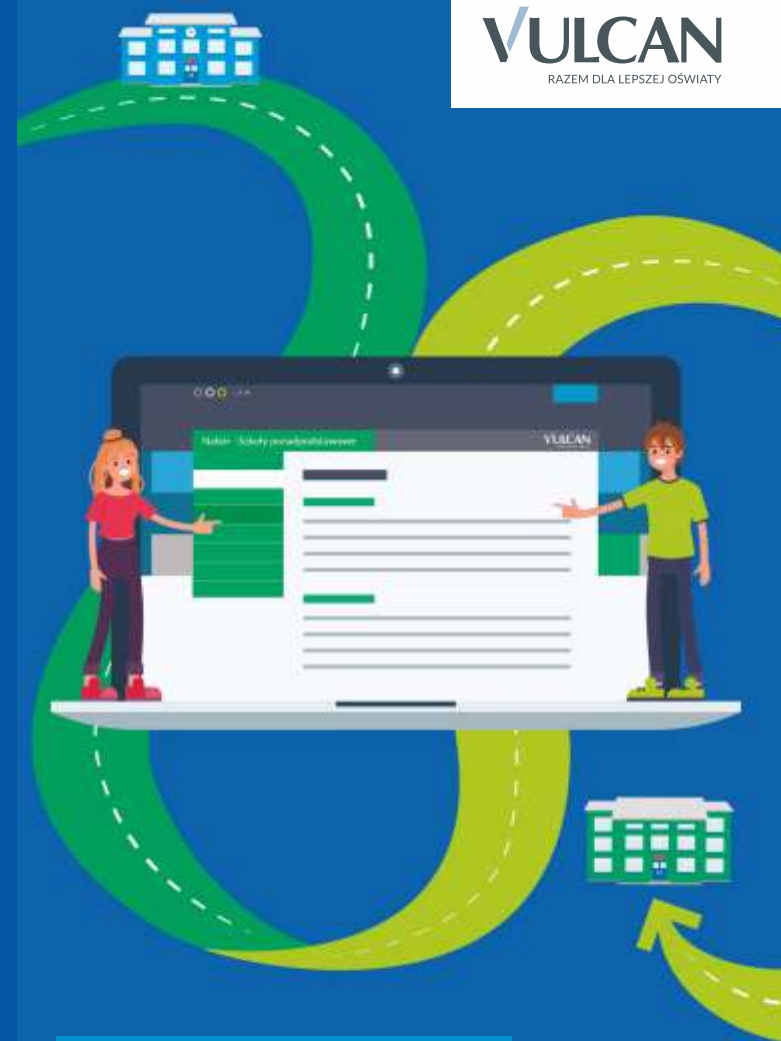
- ▼ Publikacja oferty szkół – otwarcie strony [powiatostrzeszowski.edu.com.pl](http://powiatostrzeszowski.edu.com.pl) dla kandydatów: **1.05.2020 r. (godz. 8.00)**
- ▼ Rejestracja kandydatów – rekrutacja – oddziały ogólnoklasowe – oddziały ogólnoklasowe: **od 11.05.2020 r. (godz. 8.00) do 23.06.2020 r. (godz. 15.00)**
- ▼ Wprowadzenie osiągnięć do systemu i dostarczenie dokumentów potwierdzających osiągnięcia: **od 11.05.2020 r. (godz. 8.00) do 30.06.2020 r. (godz. 15.00)**
- ▼ Publikacja list zakwalifikowanych do przyjęcia i niezakwalifikowanych: **od 13.07.2020 r. (godz. 10.00) do 20.07.2020 r. (godz. 15.00)**
- ▼ Potwierdzenie woli podjęcie nauki w szkole: **od 13.07.2020 r. (godz. 10.00) do 20.07.2020 r. (godz. 15.00)**
- ▼ Publikacja list przyjętych i nieprzyjętych: **od 21.07.2020 r. (godz. 13.00)**
- ▼ Rekrutacja uzupełniająca: **od 22.07.2020 r. (godz. 8.00) do 27.07.2020 r. (godz. 15.00)**

**UWAGA!!!  
Harmonogram  
NIEAKTUALNY!!!**



Adres strony do rekrutacji:  
[powiatostrzeszowski.edu.com.pl](http://powiatostrzeszowski.edu.com.pl)

**VULCAN**  
RAZEM DLA LEPSZEJ OŚWIATY



Informator dla kandydatów

**Nabór do szkół  
ponadpodstawowych  
w Ostrzeszowie**

Adres strony do rekrutacji:  
[powiatostrzeszowski.edu.com.pl](http://powiatostrzeszowski.edu.com.pl)



Rekrutacja do szkół ponadpodstawowych w Ostrzeszowie jest prowadzona w systemie elektronicznym Nabór firmy VULCAN. Takie rozwiązanie ułatwia proces rekrutacji, któremu towarzyszą zawsze duże emocje.

Wszystkich kandydatów zapraszamy do odwiedzenia strony [powiatostrzeszowski.com.pl](http://powiatostrzeszowski.com.pl), na której 1.05.2020 r. zostanie opublikowana oferta edukacyjna szkół, zasady naboru oraz szczegółowe informacje o tym, jak korzystać z systemu.

Kandydaci do Szkoły Przystosobającej do Pracy powinni osobiście złożyć wniosek wraz z orzeczeniem o potrzebie kształcenia specjalnego, wydanym przez poradnię psychologiczno-pedagogiczną, do Specjalnego Ośrodka Szkolno-Wychowawczego przy ul. gen. Sikorskiego 19 w Ostrzeszowie.

## Korzyści

### Elektroniczny proces rekrutacji to:

- > **Lepsza organizacja.** Kandydaci mogą wybrać nawet kilka szkół, nie blokując sobie przy tym wzajemnie miejsc. Wydrukowany wniosek składają tylko do szkoły pierwszego wyboru.
- > **Łatwe do porównania oferty szkół.** Wszystkie szkoły opisują swoje oferty edukacyjne zgodnie z ustalonym standardem, dzięki czemu można je łatwo porównać.
- > **Wszystkie informacje o rekrutacji w jednym miejscu.** Na specjalnej stronie internetowej zebrane są wszystkie informacje dotyczące procesu naboru. Część danych jest prezentowana publicznie, natomiast informacje dotyczące konkretnego kandydata dostępne są po zalogowaniu.
- > **Zawsze aktualne dane.** Kandydaci mają stały dostęp do zawsze aktualnych danych o przebiegu rekrutacji.
- > **Szybki dostęp do wyników rekrutacji.** Kandydaci po zalogowaniu się na swoje konto mają bezpośredni dostęp do wyników rekrutacji.

### Obsługa kandydatów i rodziców / opiekunów prawnych

Kompleksową obsługą serwisową kandydatów i rodziców / opiekunów prawnych kandydata zajmuje się tzw. szkoła pierwszego wyboru – oznacza to, że z wszelkimi pytaniami, problemami należy zwracać się do szkoły, która znajduje się na pierwszym miejscu listy preferencji.

## Trzy kroki do szkoły

### ► KROK 1. Rejestracja zgłoszenia

Wejść na stronę [powiatostrzeszowski.edu.com.pl](http://powiatostrzeszowski.edu.com.pl) i kliknij przycisk **Zgłoś kandydaturę**. Wpisz numer PESEL lub datę urodzenia, a następnie uzupełnij swoje dane oraz informacje o rodzicach / opiekunach prawnych.

**Pamiętaj!** Warto podać w formularzu numer telefonu i adres e-mail, by pracownicy szkoły mogli się z Tobą skontaktować w przypadku wystąpienia nieprawidłowości we wniosku.

**Uwaga!** Jeśli system odrzuci wprowadzony numer PESEL, skontaktuj się z dowolną szkołą ponadpodstawową w celu wyjaśnienia tej sytuacji.

### ► KROK 2. Wybór szkół

Przejrzyj oferty szkół i wybierz te, na których Ci zależy. Ułóż oddziały z tych szkół w kolejności od najważniejszego – tego, do którego chcesz się dostać najbardziej – do najmniej ważnego. W ten sposób powstanie Twoja lista preferencji. Przeczytaj uważnie treść oświadczeń, a następnie podaj hasło, którego będziesz używał do logowania się do systemu.

**Pamiętaj!** Z ofertą szkół możesz się zapoznać od od 1.05.2020 r. od godz. 8.00.

### ► KROK 3. Wdruk wniosku

Na zakończenie wystarczy wydrukować wniosek, zebrać podpisy rodziców / opiekunów prawnych i zanieść go do szkoły pierwszego wyboru.

**Pamiętaj!** Na dostarczenie wniosku do szkoły pierwszego wyboru masz czas do 23.06.2020 r. do godz. 15.00.